



โครงการตัดแยกขยะเพื่อการรีไซเคิล





กิจกรรมส่งเสริมการจัดการ waste ประเภทกระดาษ ที่ไม่ใช่แล้ว และรูปถ่ายการดำเนินกิจกรรม

Bangchak Green Circular Model



Bring Box Back by SCG Paper X

วัตถุประสงค์

ส่งเสริมการจัดการ waste ประเภทกระดาษที่ไม่ใช้แล้ว

เป้าหมาย

- สนับสนุนการแยกขยะให้ถูกประเภท
- สนับสนุนการ recycle ขยะกระดาษในสำนักงาน
- ลด Carbon Emission ได้ 19 TonCO2e ต่อปี

วิธีการดำเนินการ

- กำหนดจุด drop off กระดาษใช้แล้วในสำนักงานของพนักงานและบุคลากรที่โรงกลั่นและเอ็มทาวเวอร์
- จัดวางกล่องรับกระดาษใช้แล้วที่เป็น drop off
- ประชาสัมพันธ์รณรงค์ให้บุคลากรทราบถึงการจัดการและทิ้งของเสียประเภทกระดาษ
- ประสานงานกับ SCG Paper X ในการกำหนดวัน เวลาการรับกระดาษใช้แล้ว
- รายงานผลการดำเนินการและประโยชน์และปริมาณการได้กระดาษใหม่กลับมาใช้ในสำนักงาน



จุด drop off ขยะประเภทกระดาษ
ใช้แล้วในสำนักงานให้พนักงาน
@ โรงกลั่นน้ำมัน บางจากฯ



จุด drop off ขยะประเภทกระดาษใช้แล้วในสำนักงานให้พนักงาน
@ ตึกเอ็มทาวเวอร์

Bangchak Green Circular Model



Bring Box Back by SCG Paper X : Type of Paper

Cardboard



- All-Brown box
- Paper Shopping bag (brown)
- Brown envelop

Black & White Paper



- Copy paper
- Printed paper
- White envelop
- Notebook (without cover)

Mixed Paper



- Newspaper/Magazine
- Flyleaf/Brochure/catalogue
- Color paper
- Paper box
- Wrap paper ream

PR โครงการ Bring Box Back



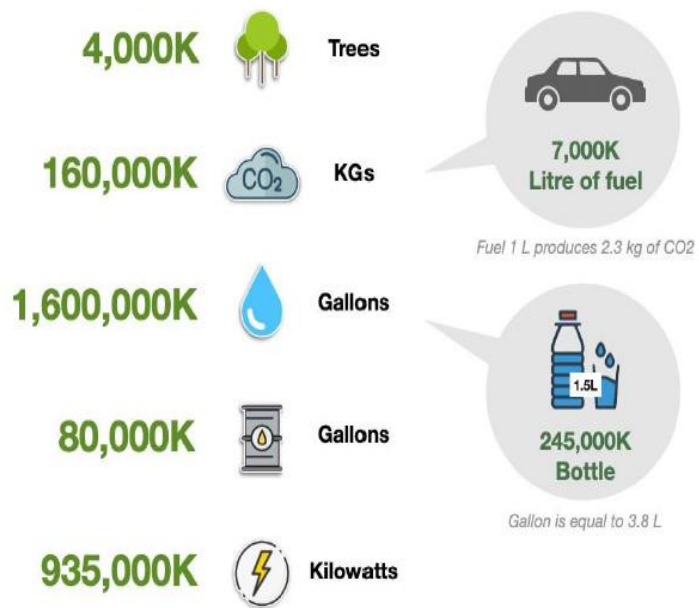
Environment Savings

Represent for tree savings, energy savings, water savings and less of air pollution



Summary 3Y environment saving by Paper X

(Include Modern Trade using Paper X Platform)



Source : Formula from fusionwaste.com, www.epa.gov

SHEE

เชิญชวนเพื่อนพนักงาน ร่วม
คัดแยกกระดาษ รีไซเคิล

PAPER X
โครงการ กระดาษเก่าแลกกระดาษใหม่

จุดรับกระดาษ

โรงกลั่นน้ำมันขางาก

โรงอาหาร 4

กระดาษขาวดำ 40 กก. แลกได้ 1 รัม
กระดาษรวม 80 กก. แลกได้ 1 รัม

อย่า..ลืม

ประหยัดและทำลายเอกสารสำคัญ
ผ่านเครื่องย่อยกระดาษ ก่อนนะ!

M TOWER ชั้น 8

ประชาสัมพันธ์

ห้องถ่ายเอกสาร

ผู้ประสานงาน PNN/OED Tel. 4090

ร่วมมือ **SCG PACKAGING** เครือข่ายเพื่อความยั่งยืนแห่งประเทศไทย
Thailand Responsible Business Network: TRBN

เผยแพร่โดย : ส่วนบริหารประสิทธิภาพสำนักงาน (OED)

Bangchak Green Circular Model



Bring Box Back by SCG Paper X

Issue

- บริหารจัดการโครงการ SCG Paper x Bring Box Back เดือน มี.ค. ได้นำส่งกระดาษเก่า 360 Kg. (กระดาษขาวดำ เป็นส่วนมาก)



เครือข่ายเพื่อความยั่งยืนแห่งประเทศไทย

Thailand Responsible Business Network: TRBN



จุดรับกระดาษ

ปริมาณเอกสารสะสมใน PAPER X BOX โครงการกระดาษเก่าแลกกระดาษใหม่ ปีที่ 2 ประจำปี 2565

Drop Point	2563	2564	JAN	FEB	MAR	APR	MAY	JUN	JUL	AUG	TOTAL
REFINERY	5,410	840	160		100						260 Kg.
M TOWER	560	2,580	310		260						570 Kg.
Bangchak	5,970	3,420	470	-	360	-	-	-	-	-	830 Kg.
กระดาษ A4 ใหม่	61	62	10	-	11	-	-	-	-	-	21 รีม

เริ่มโครงการ กันยายน 2563

แลกกระดาษ A4 ใหม่ 1 รีม : กระดาษขาวดำ = 30 kg. , กระดาษรวม = 120 Kg.



Environmental Saving Report



วันที่ 01/01/2020 ถึง 31/12/2020

คุณริชเคิลกระดาษไปแล้ว 5,970 กิโลกรัม

2020

ลดการตัดต้นไม้		101 ต้น
ลดการปล่อยก๊าซ CO2		4,060 กิโลกรัม
ลดการใช้น้ำ		155,220 ลิตร
ลดการใช้เชื้อเพลิง		8,358 ลิตร
ลดการใช้พลังงาน		23,880 กิโลวัตต์

Environmental Saving Report



วันที่ 01/01/2021 ถึง 31/12/2021

2021

คุณริชเคิลกระดาษไปแล้ว 3,420 กิโลกรัม

ลดการตัดต้นไม้		58 ต้น
ลดการปล่อยก๊าซ CO2		2,326 กิโลกรัม
ลดการใช้น้ำ		88,920 ลิตร
ลดการใช้เชื้อเพลิง		4,788 ลิตร
ลดการใช้พลังงาน		13,680 กิโลวัตต์

Bangchak Green Circular Model



Bring Box Back by SCG Paper X

กระดาษเก่า

แลก

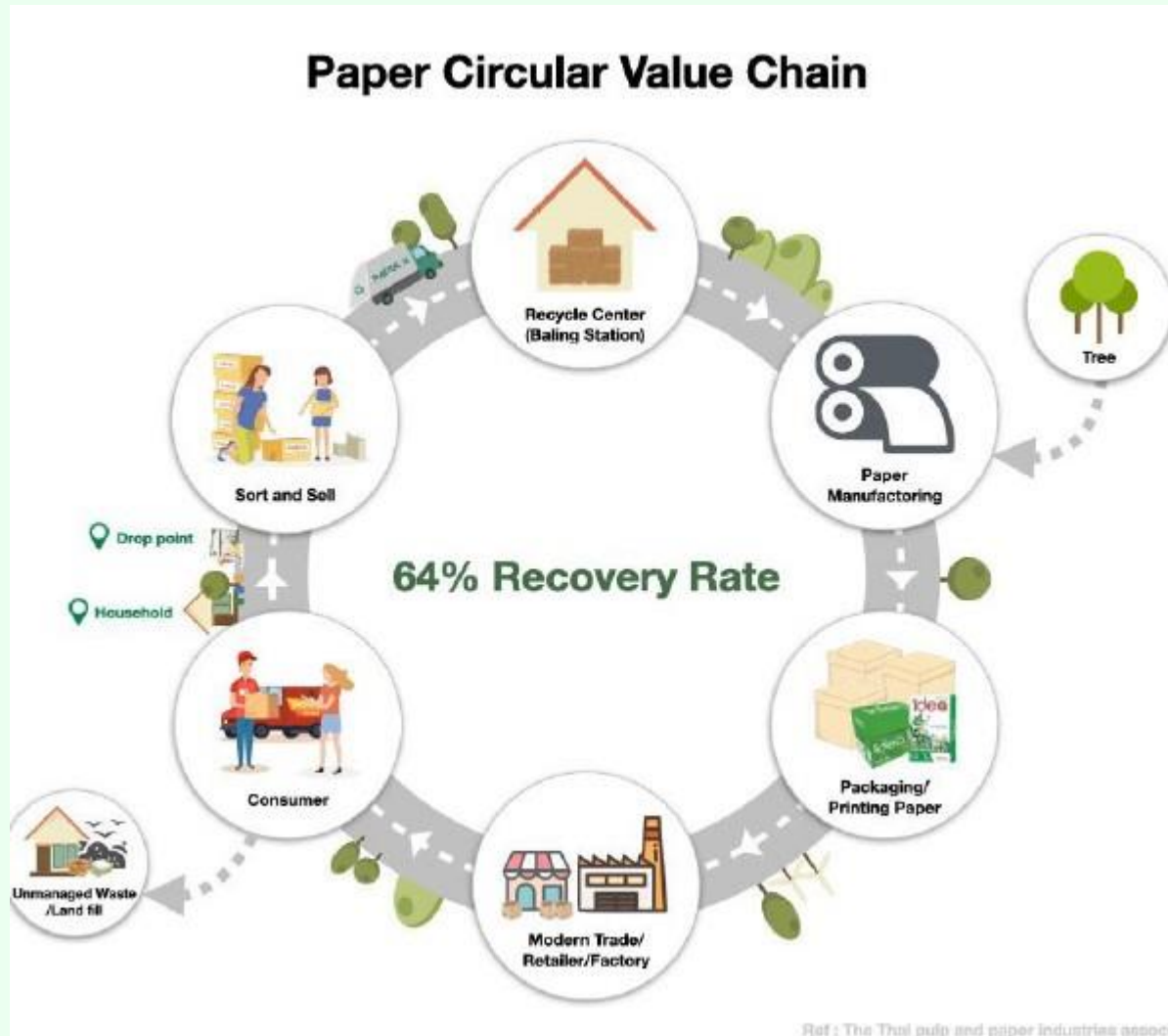
กระดาษใหม่



Bangchak Green Circular Model



- **Bring Box Back by SCG Paper X**



- โครงการ SCG Paper x Bring BOX Back ได้นำกระดาษที่ทางบริษัท บางจากฯ ส่งมอบให้ โดยนำไปเข้าโรงอัดกระดาษ ที่โรงงานสาขา ศรีนครินทร์และรังสิต จากนั้นนำไปเข้ากระบวนการหลอมกระดาษ โดยโรงหลอมกระดาษอยู่ที่บ้านโป่ง จ.ราชบุรี และวังศาลา จ.กาญจนบุรี เพื่อรีไซเคิลออกมาเป็นกระดาษใหม่
- กระดาษที่ได้จากการรีไซเคิลนั้นส่วนใหญ่เป็นกระดาษสีน้ำตาล บางเกรดเป็นกระดาษหน้าขาวหลังน้ำตาล ซึ่งกระดาษเหล่านี้ เป็นกระดาษที่ทาง SCG นำมาวางจำหน่ายในปัจจุบัน
- SCG จะส่งมอบกระดาษใหม่ ให้กับบริษัท บางจากฯ แลกกับ กระดาษที่ใช้แล้ว (waste) ที่บางจากส่งให้ไป